

ООО «Крантехник», Санкт-Петербург

Тел/факс: +7(812)-333-13-65

e-mail: kt-cranes@mail.ru

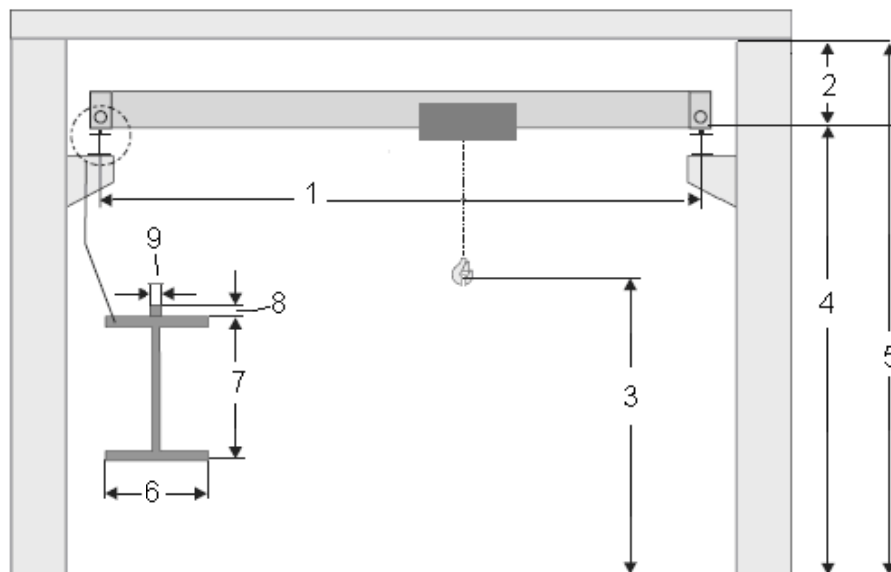
mail@kt-craners.ru



**ОПРОСНЫЙ ЛИСТ – ЗАЯВКА НА  
ПОСТАВКУ МОСТОВЫХ ОПОРНЫХ КРАНОВ:  
ЗАПОЛНИТЕ И ОТПРАВЬТЕ ПО ФАКСУ ИЛИ ПО ЭЛ. ПОЧТЕ**

(в ячейки вписывается число, либо ставится галочка; сведения предоставляются при их наличии)

**Общий вид:**



**Тип крана:**

однобалочный -

двухбалочный -

**Обозначьте габариты:**

1 – пролет -  мм;

2 – расстояние от головки кранового рельса до конструкций потолка -  мм;

3 – высота подъема (от пола до крюка) -  мм;

4 – расстояние от уровня пола до головки кранового рельса -  мм;

5 – расстояние от пола до конструкций потолка -  мм;

**Крановый рельс:**

Тип двутавра (для российских по ГОСТ 19425-74)

6 – ширина полки двутавра  мм;

7 – высота двутавра (расстояние между полками)  мм;

8 – высота головки кранового рельса –  мм;

9 – ширина головки кранового рельса –  мм;

**Укажите требуемые технические характеристики оборудования:**

Грузоподъемность крана-  кг;

**Тип подъемного механизма:** канатная таль - ; эл. цепная таль - ; ручная цепная таль -

Длина кранового пути -  мм; Требуется монтаж подкранового пути -

**Тип токоподвода к крану:** кабельный -  троллейный -

**Тип токоподвода к тали:** кабельный -  троллейный -

Требуется частотное регулирование скорости передвижения крана -

Требуется частотное регулирование скорости передвижения тали -

Требуется частотное регулирование скорости подъема -

Использование в помещении -  Использование на улице -

**Способ управления краном:** подвесной пульт - ; подвесной пульт + радиоуправление -

**Особые условия (температура, влажность, взрывоопасная среда, температура, влажность и пр.):**

**Укажите свои контактные данные:**

Наименование компании:

Адрес:

Контактное лицо: ФИО

Должность:

Телефон:  Факс:

E-mail: